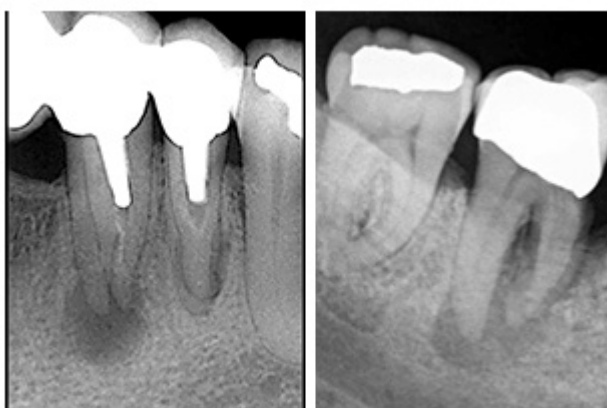


## Les kystes dentaires

**Un kyste dentaire est la formation d'une petite boule à l'intérieur de l'os maxillaire, à l'extrémité de la racine d'une dent. Il peut être soit d'origine infectieuse soit d'origine congénitale, c'est-à-dire présent à la naissance.**

Le kyste contient le plus souvent du liquide dont la production continue cause l'augmentation de son volume. Il se présente en général sous une forme arrondie ou ovale.



**A la radiographie, le kyste se présente comme une tache ronde et sombre à la base des racines**

### Les kystes d'origine infectieuse

Le kyste (appelé granulome quand il fait moins de 5 mm) débute par une infection diffuse (présence de bactéries toxiques dans les racines de la dent) qui évolue en formant une poche de tissus infectés. Le kyste peut grossir sans douleur et sans signes extérieurs durant plusieurs années.

Mais la poche infectée génère généralement du pus qui s'évacue par un petit bouton (une fistule) en provoquant un léger gonflement de la gencive.

Tant que les défenses immunitaires arrivent à circonscrire cette lésion, son évolution se fait chroniquement de façon asymptomatique.

En cas de poussée infectieuse aiguë, l'abcès déclenché par le kyste peut être résorbé en urgence par des antibiotiques qui supprimeront momentanément les signes douloureux, mais sans soigner le kyste lui-même.

Le granulome ou le kyste peuvent avoir comme origine un choc ayant nécrosé la dent, une carie non soignée, ou encore un traitement des racines insuffisant ou contaminé par une réparation ou une couronne non étanche.

### Pourquoi traiter un kyste ?

Cette poche infectée produite par le kyste va grossir de plus en plus, aux dépens de l'os qui soutient la dent, et même aux dépens des dents voisines. La dent finira par se déchausser et tomber. Les dents voisines pourront être contaminées à leur tour.

Un kyste ne s'arrête jamais de grossir, ainsi les zones voisines comme les sinus ou les fosses nasales pourront être également touchées.

Une fois arrivé à un certain volume, le kyste va déborder dans les parties molles et élastiques de la gencive : c'est la «chique».

En l'absence de traitement, un abcès d'origine dentaire risque d'évoluer en provoquant des douleurs lancinantes, l'impression que la gencive est gonflée ou une augmentation rapide du volume de la joue. Des ganglions, des nausées, de la fièvre et une fatigue générale s'installent alors progressivement.

*La surveillance d'un kyste est indispensable*

*Un kyste d'origine infectieuse peut provoquer un abcès dentaire*

*Il doit être traité dès sa découverte : ne le négligez pas*

*Les kystes  
peuvent avoir  
des répercussions  
graves sur la santé*

### **Quel sont les risques ?**

Pendant les années de silence, la dent infectée va disséminer ses bactéries toxiques, par la circulation sanguine, dans tout l'organisme. Ce qui peut entraîner des complications nombreuses et potentiellement graves : sinusites, affections respiratoires, infection des prothèses articulaires, infection rénales, infections cardiaques.

### **Déroulement de l'intervention**

Après traitement antibiotique, l'intervention du chirurgien-dentiste consiste à retirer chirurgicalement la totalité de la poche kystique afin que celle-ci ne se reconstitue pas ultérieurement.

Dans certains cas les dents associées au problème sont traitées, ou retirées si nécessaire.

Il est parfois nécessaire de placer un matériau de comblement dans le défaut osseux afin de permettre la régénération de l'os perdu.

Cette intervention est réalisée généralement au cabinet sous anesthésie locale.

### **Les kystes d'origine non infectieuse**

Après traitement antibiotique, l'intervention du chirurgien-dentiste consiste à retirer chirurgicalement la totalité de la poche kystique afin que celle-ci ne se reconstitue pas ultérieurement.

Dans certains cas les dents associées au problème sont traitées, ou retirées si nécessaire.

Il est parfois nécessaire de placer un matériau de comblement dans le défaut osseux afin de permettre la régénération de l'os perdu.

Cette intervention est réalisée généralement au cabinet sous anesthésie locale.

### **Nos conseils**

- Il est indispensable de faire un contrôle dentaire annuel, avec bilan radiographique, afin de ne pas passer à côté d'un kyste.
- Une maladie infectieuse inexplicquée doit faire penser à un kyste dentaire.